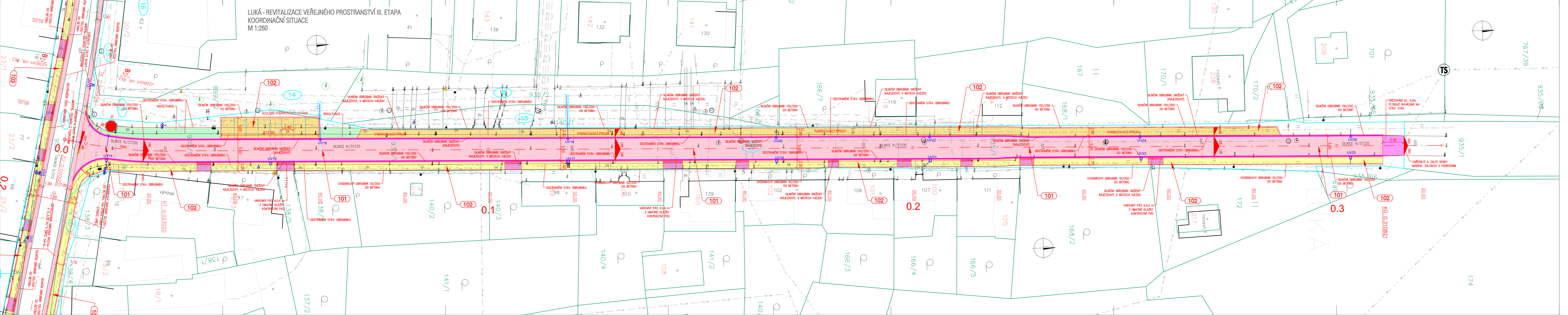


LUKÁ - REVITALIZACE VEŘEJNÉHO PROSTRANSTVÍ III. ETAPA
KOORDINAČNÍ SITUACE
M 1:250



- LEGENDA:**
SEZNAM STAVEBNÍCH OBJEKTŮ:
 SO 101 KOMUNIKACE III/37335
 SO 102 ZPEVNĚNÉ PLOCHY
 SO 103 CHODNÍKY PODÉL SILNICE II/373

- LEGENDA:**
- BAREVNÉ PLOCHY:**
- POVRCH-ASFALTOVÝ (KOMUNIKACE)
 - POVRCH-ŽULOVÁ KOSTKA 10/10
 - POVRCH-BETONOVÁ DLAŽBA tl.8cm (VJEZDY)
 - POVRCH-BETONOVÁ DLAŽBA tl.8cm (POUŽÍTÉ PLOCHY)
 - POVRCH-BETONOVÁ DLAŽBA tl.6cm (CHODNÍKY)
 - TERÉNNÍ ÚPRAVY
 - HMATNÁ DLAŽBA
 - HRANICE PARCEL
 - PODEBNÁ DRENÁŽ
- INŽENÝRSKÉ SÍTĚ:**
- VEDENÍ NN
 - VEDENÍ VN
 - SÍŤOVACÍ KABEL
 - VODOVOD
 - PLYNOVOD NTL
 - PLYNOVOD STL
 - KANALIZACE JEDNOTNÁ
 - KANALIZACE DĚŠŤOVÁ

C

HP:	Ing. Jiří Nenušil	STAVING engineering
VYPRACOVAL:	Petr Němeček	
INVESTOR:	OBEC LUKÁ	Bylnkova 365/14, 783 01 Olomouc - Neměňany tel. 568 884 450, www.staving.net
MÍSTO:	LUKÁ	
AKCE:		ZAK. Č.: 09/2017
		DATUM: 09/2017
		STUPEŇ: DŮR
OBJEKT:	C - SITUAČNÍ VÝKRESY	POČET A4: 8x44
PRÍLOHA:	KOORDINAČNÍ SITUACE	MĚŘÍTKO: 1 : 250
		VÝKRES Č.: 03.1

DŮR

Soutěžní systém S-JTSK, Výškový systém Bpv